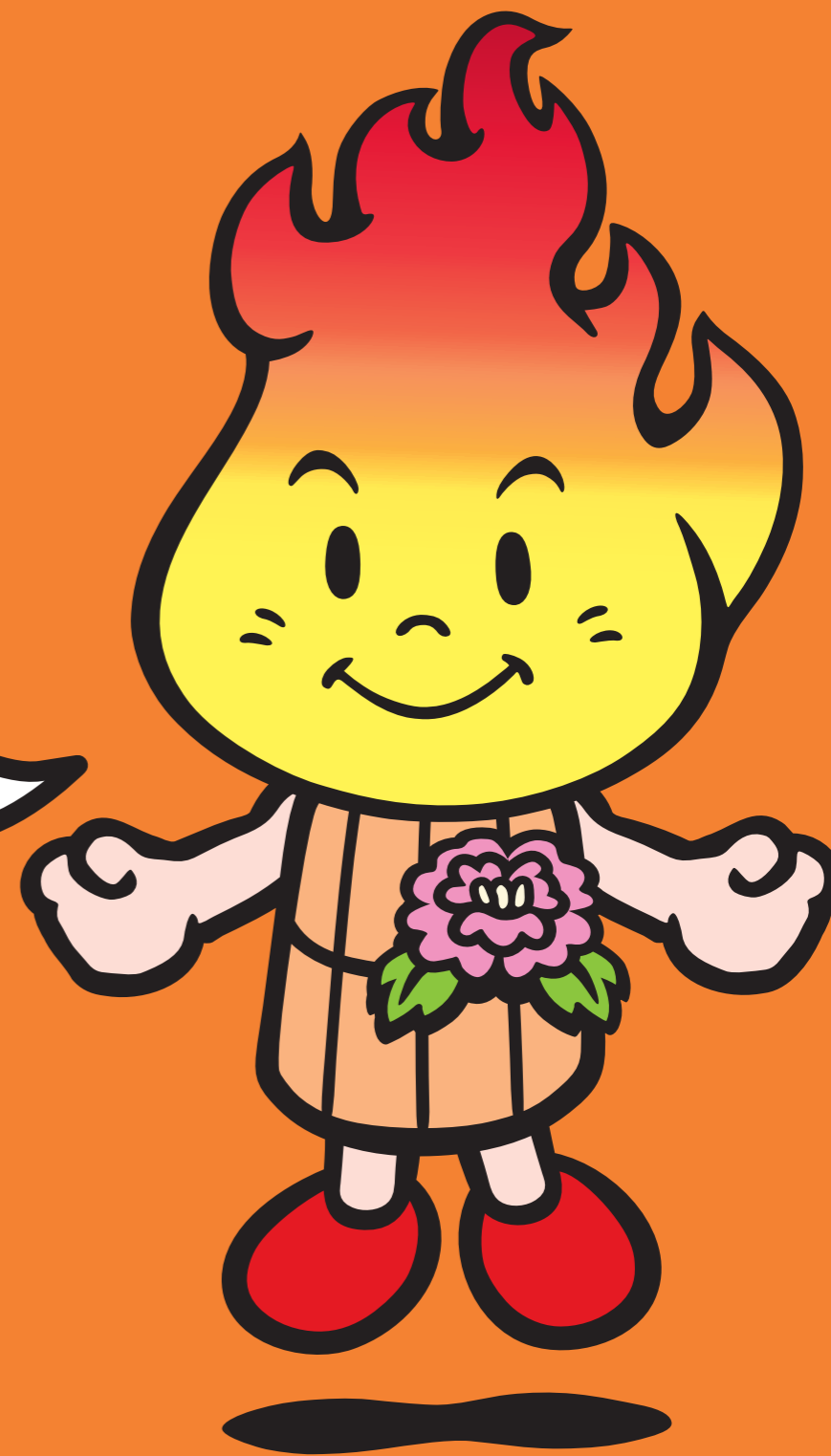
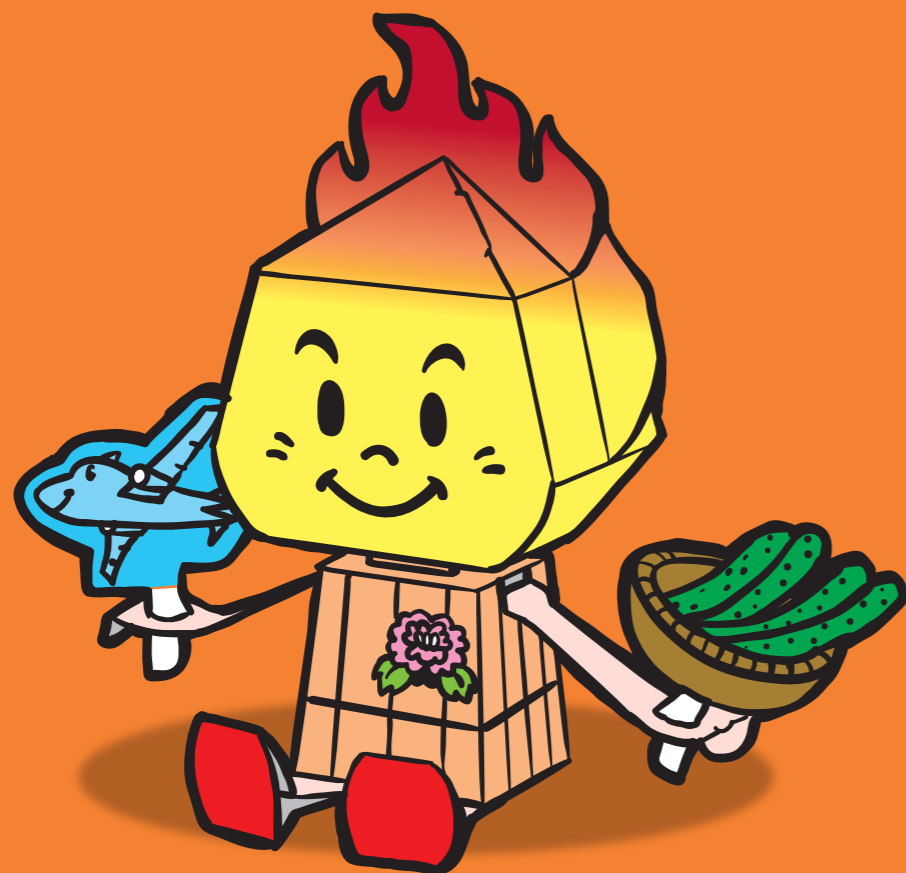


ポータンの うごくペーパークラフト



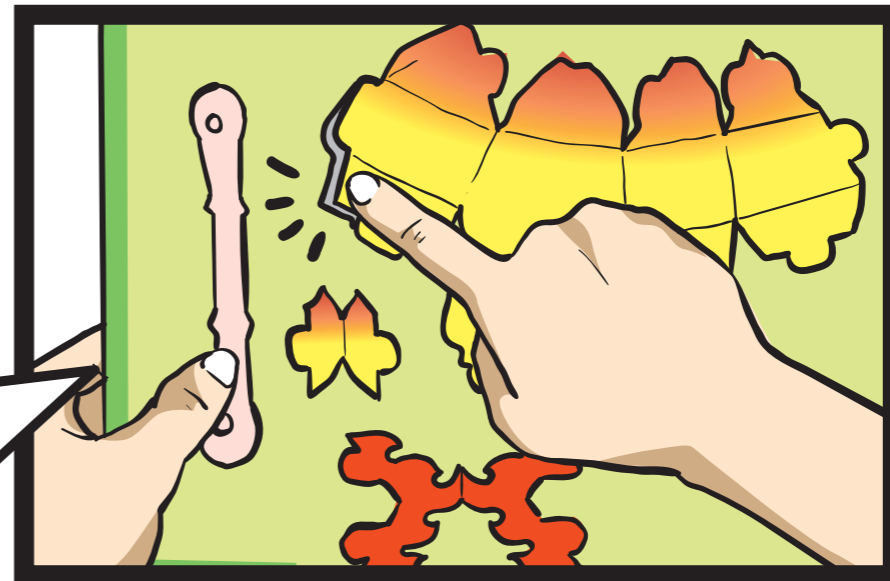
【おうちの方・大人の方へお願い】

小学生など低年齢の方が組み立てる時は、一緒に組み立ててください。

① パーツの取り外し

破れないように注意!!

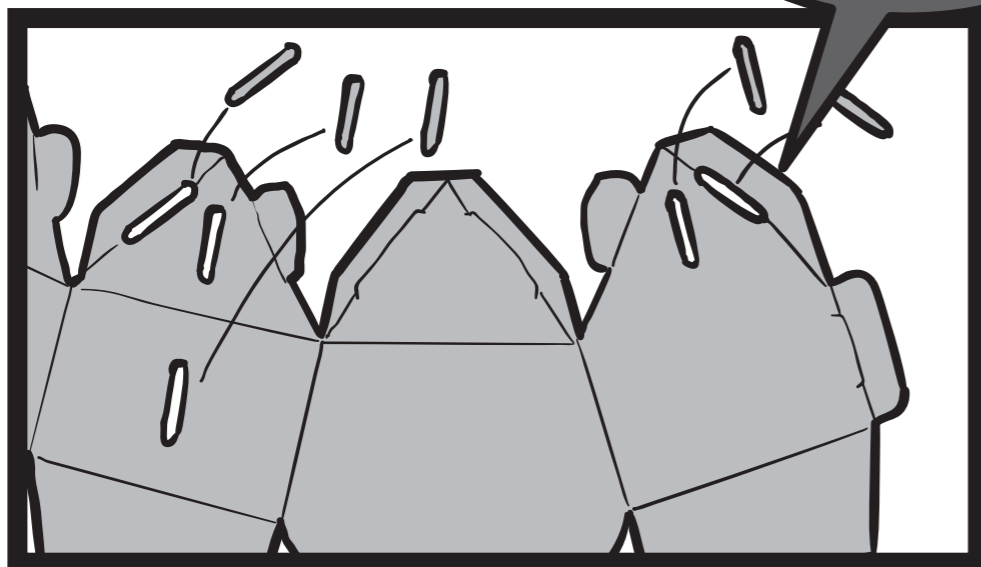
パーツをゆびで押さえて、はんたいの手で、
外側にゆっくり引っ張ると、外しやすいよ



② めくの取り外し

めくの、ところを
全部、ぬきます

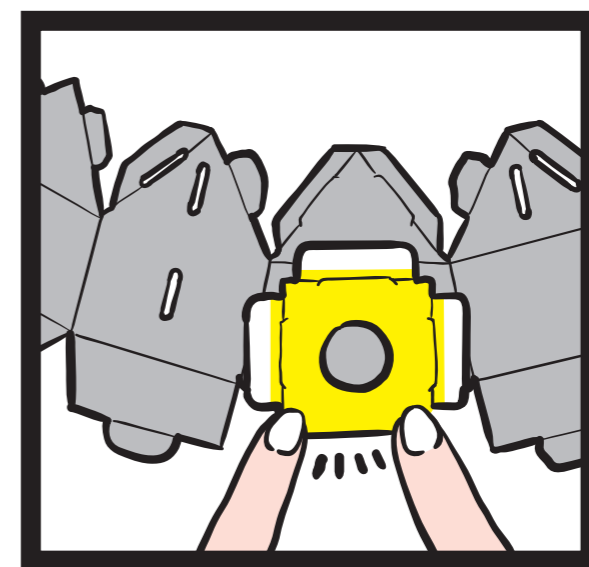
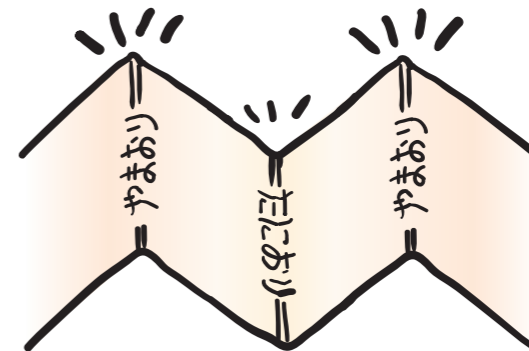
かみ紙の
うら側です



③ 折ります

やまおり・
たにおりの
ところを

全部
強めに、
折ります



破れたら、セロハンテープで補修してね

あたま



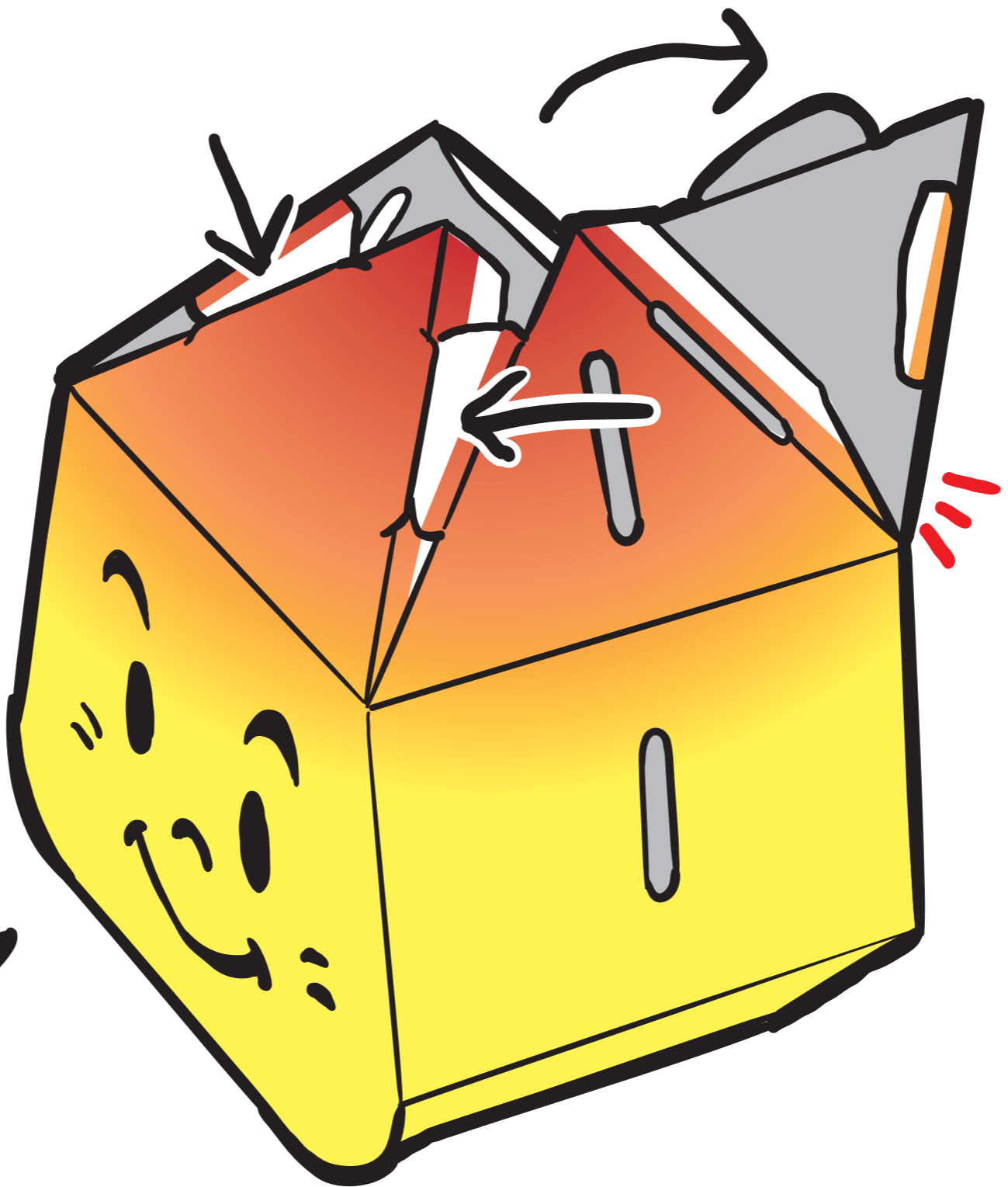
ぬくところを
確認かくにんしてくださ

番号ばんごうの①～④ま

順じゆんに、
ゆる

ぬく 6つあります

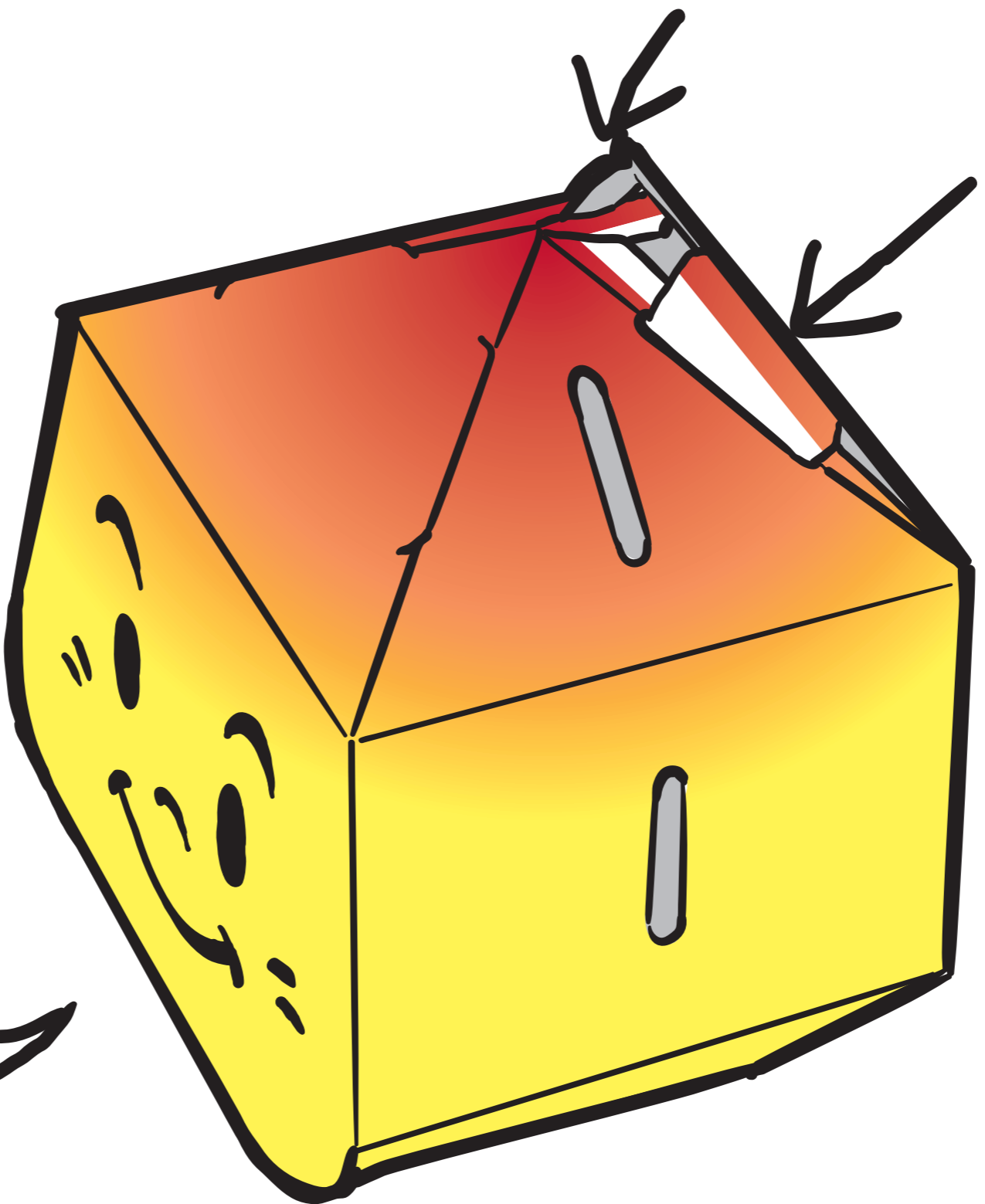
1



④の裏面に

一度だけおりにして、

⑤、⑥をさしこみませ



戻^{もど}してから⑦、⑧を
さしこみおろす

ほのお ①



4

ふたつ折^おりにしてから

⑨、⑩をさしこみませ



ほのお②

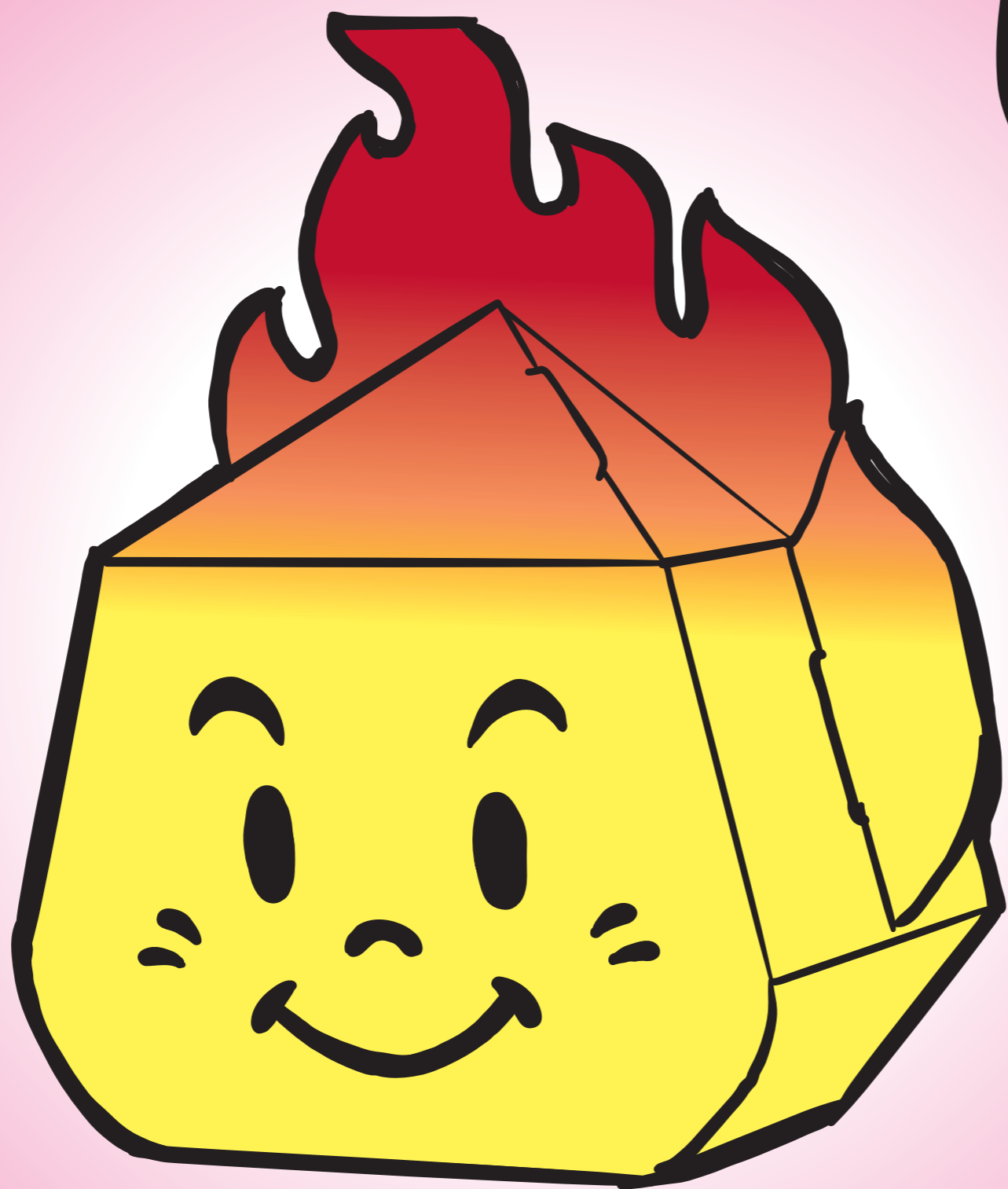


5

ふたつ折りにし^おてから

⑪をヤシ^しミ^なお^ち



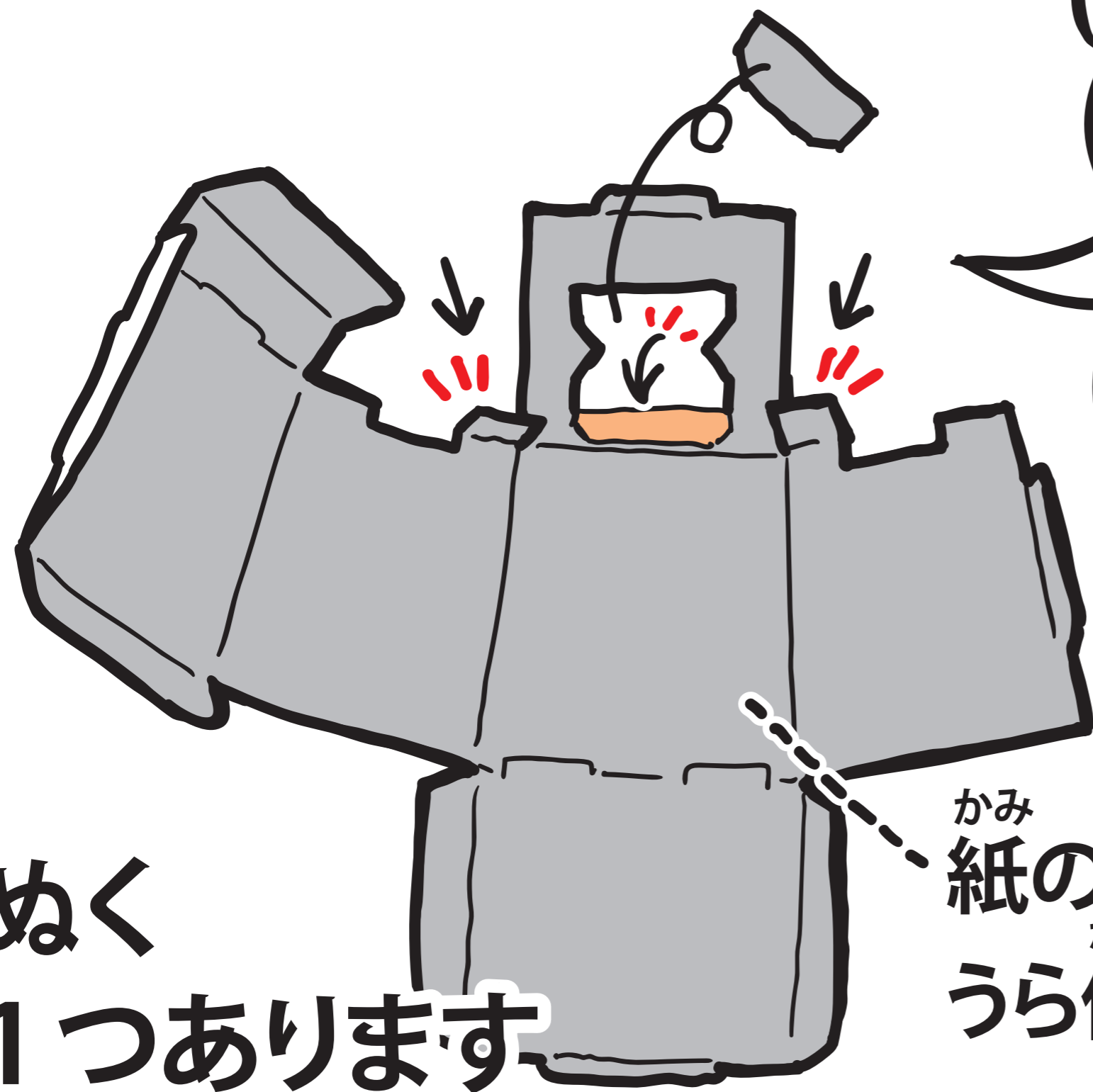


あたまの
かんせい
完成です

からだ

折^おりわすれ注意^{ちゅうい}！

(やじるし^か3箇所^{しよ})



ぬく
1つあります

かみ紙^{がわ}の
うら側です

8

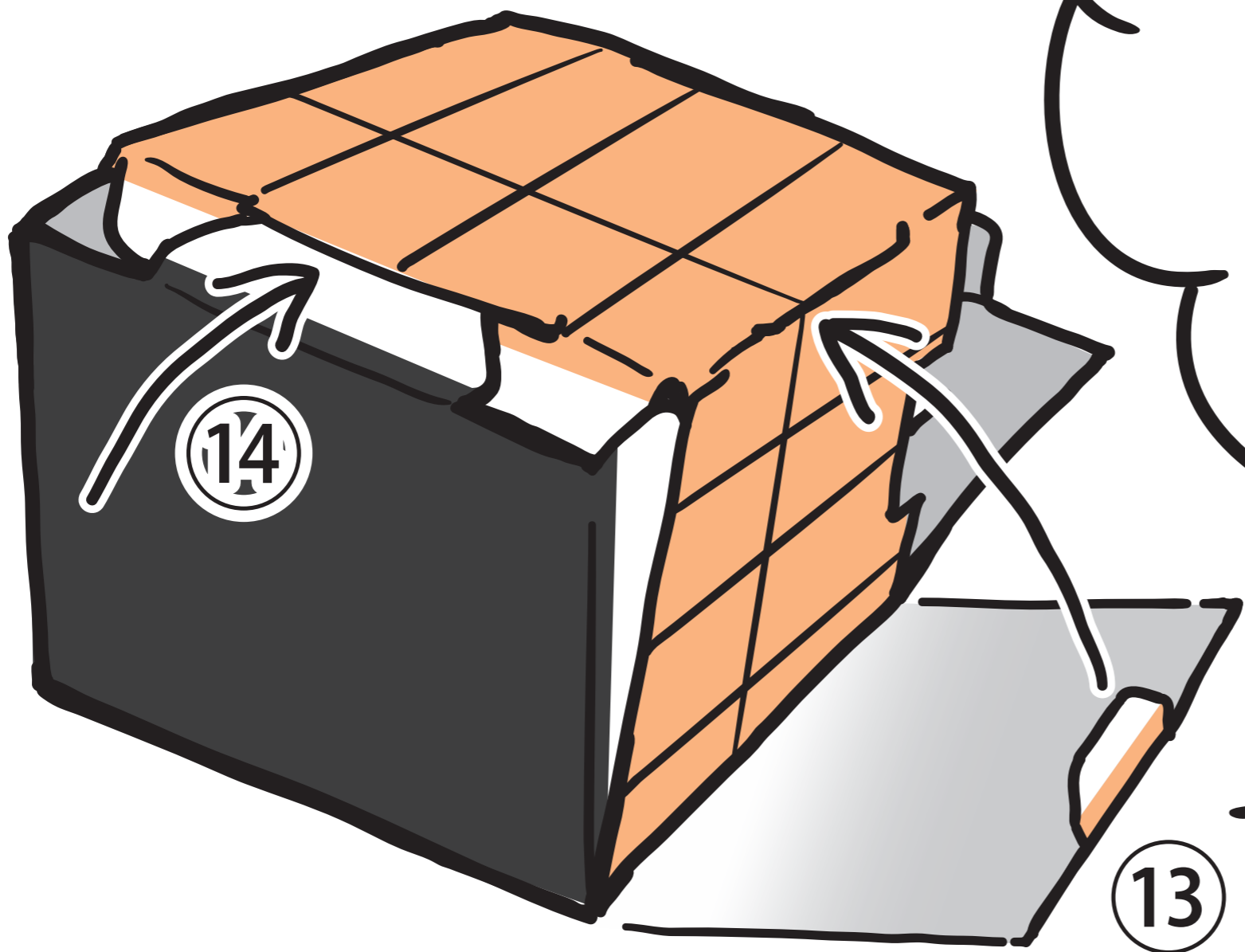
⑬、⑭を

さしこみます

⑮は、まだ

さしこまないで

ください

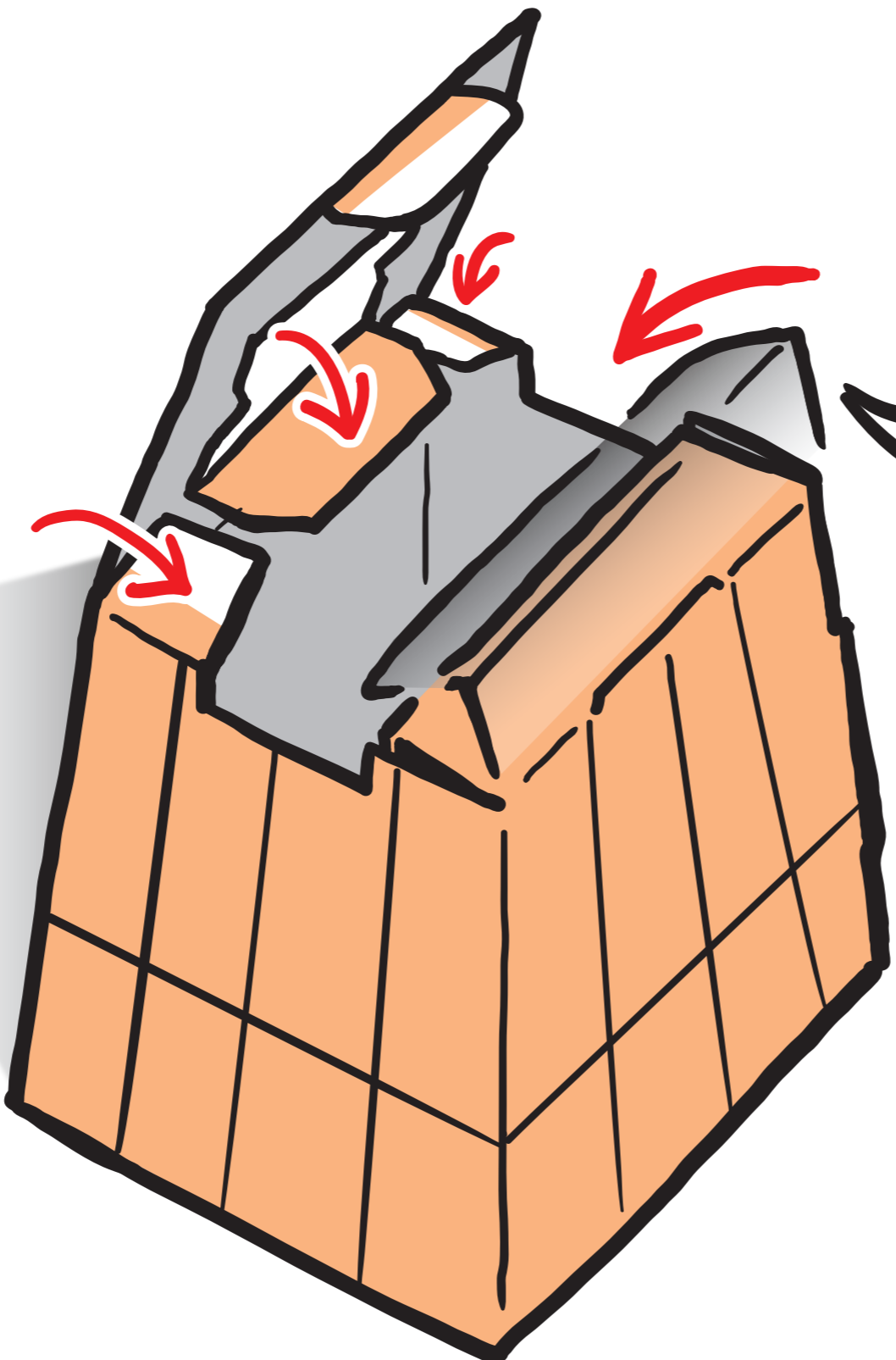


やじるしのよりに

からだの中へなか

折りこみますお

10

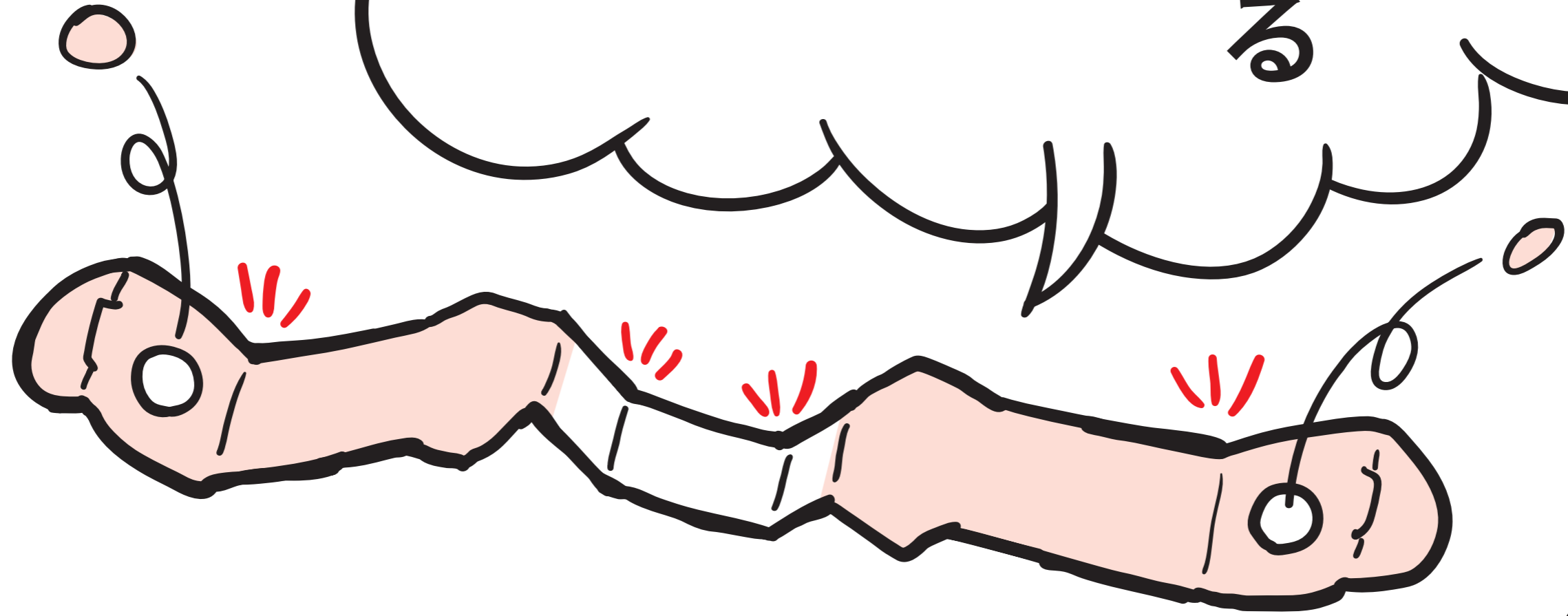


ギョウザの折り方

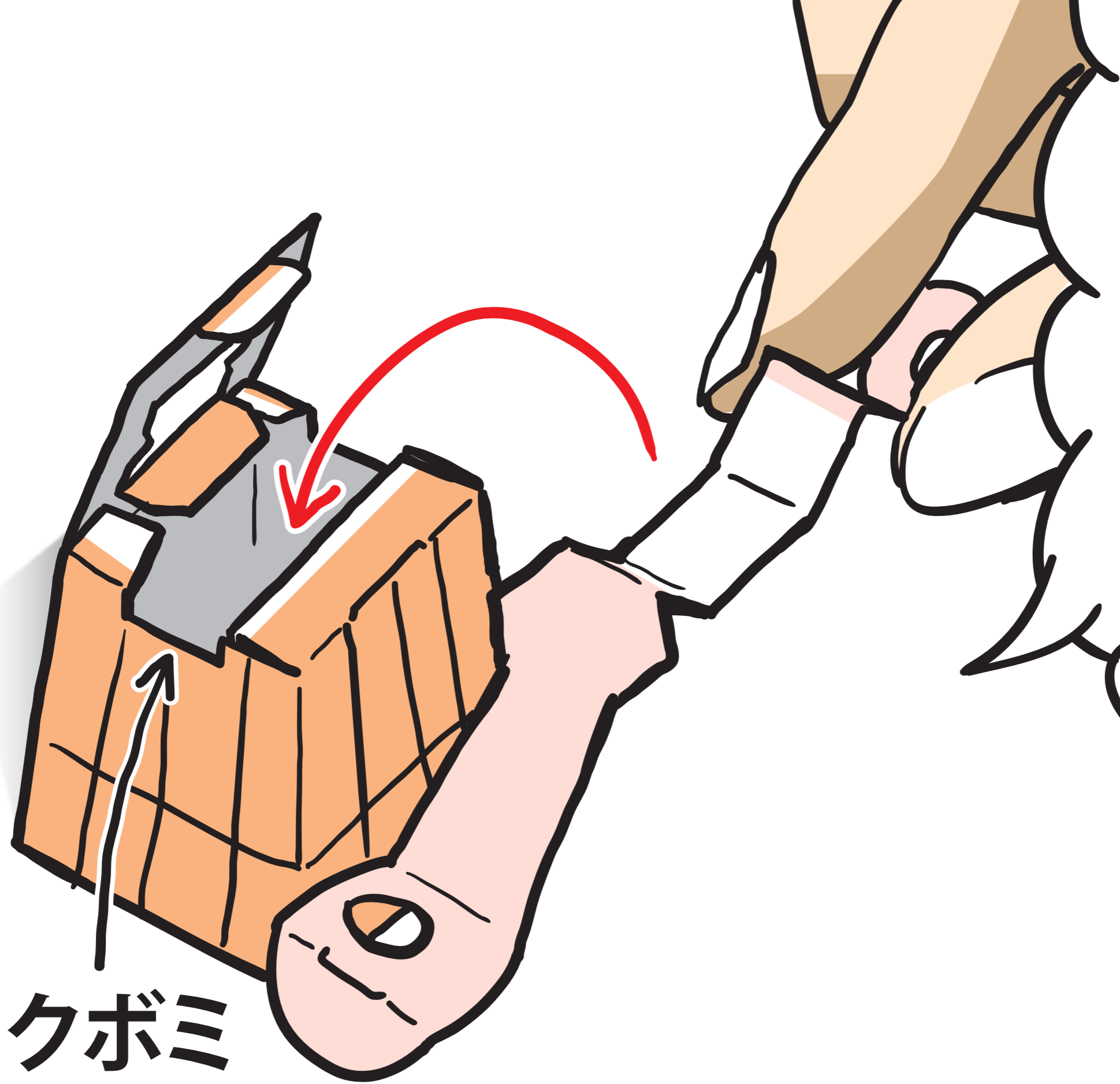
⑮ は、まだよくないから

うで

からだに
とっ
取り付ける
うでを、
お
折ります
ぬくが、
2つ
あります

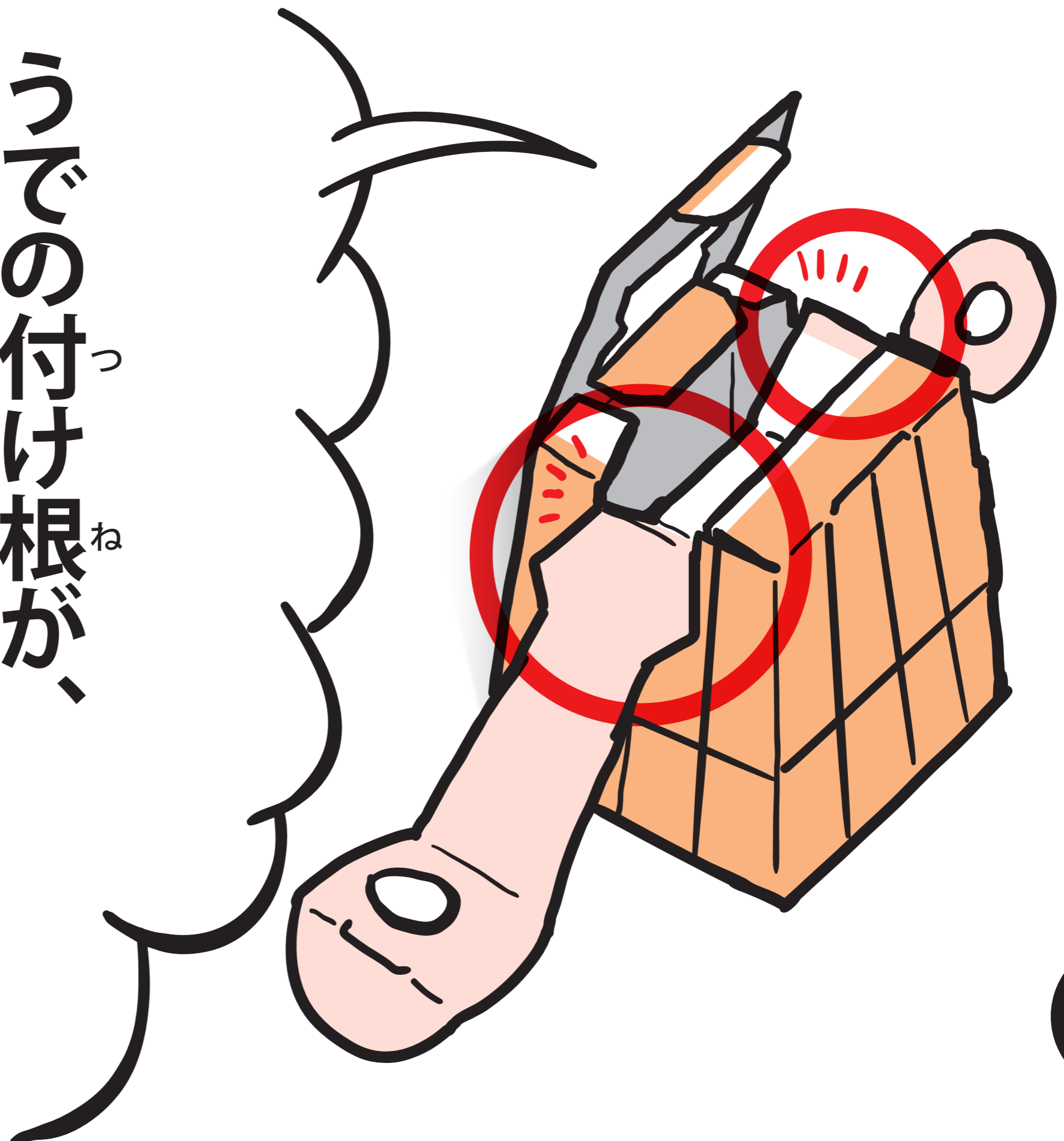


たにおり 4 つあります



クボミ

うでを、クボミに
取り付けます



うでの付け根が、

からだの

クボミに入っているか

確認(○部分)

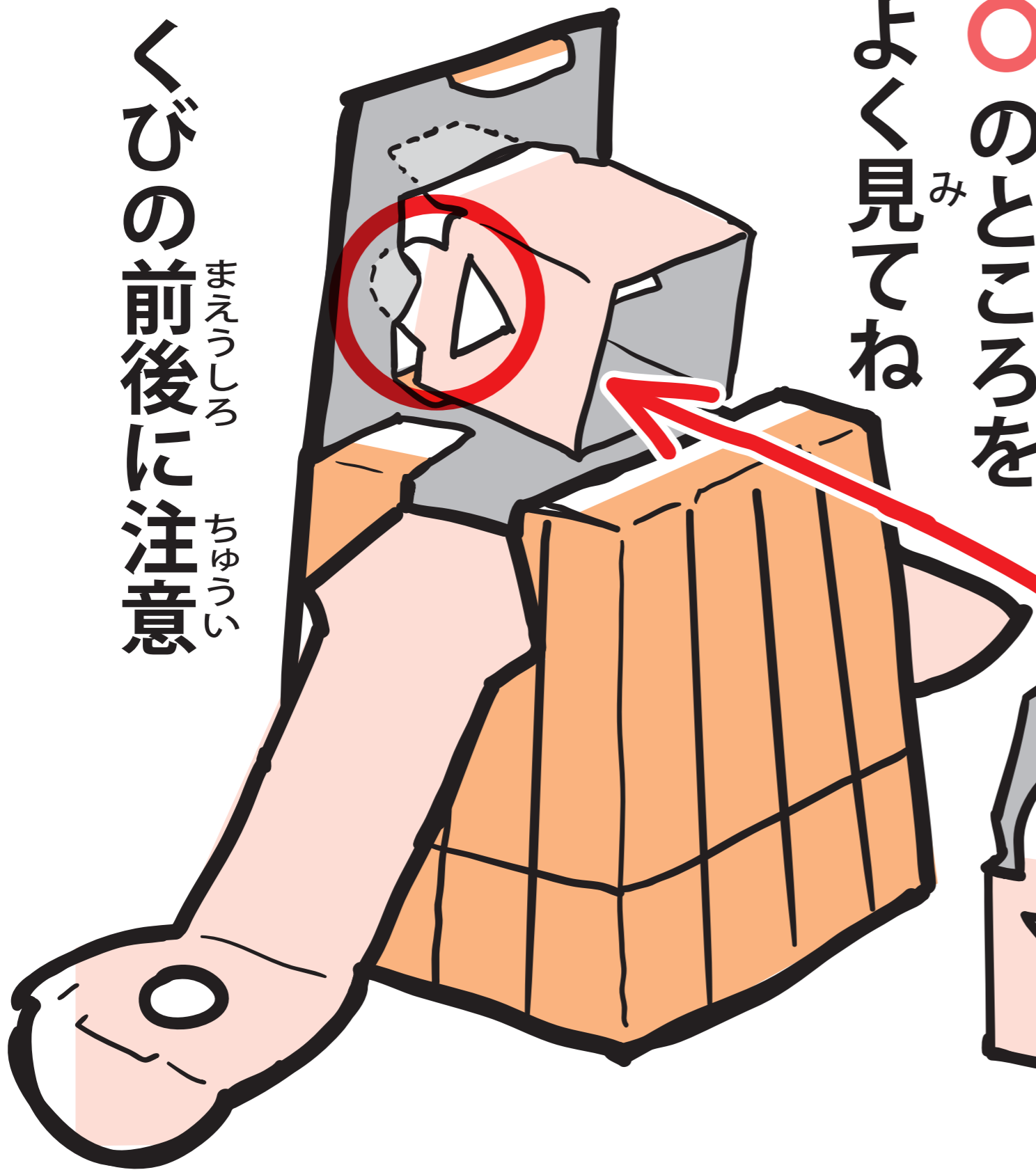
からだの穴あなに

くびを入いれます

下の図したずも参考さんこうにしよう

○のみところを

よく見てね



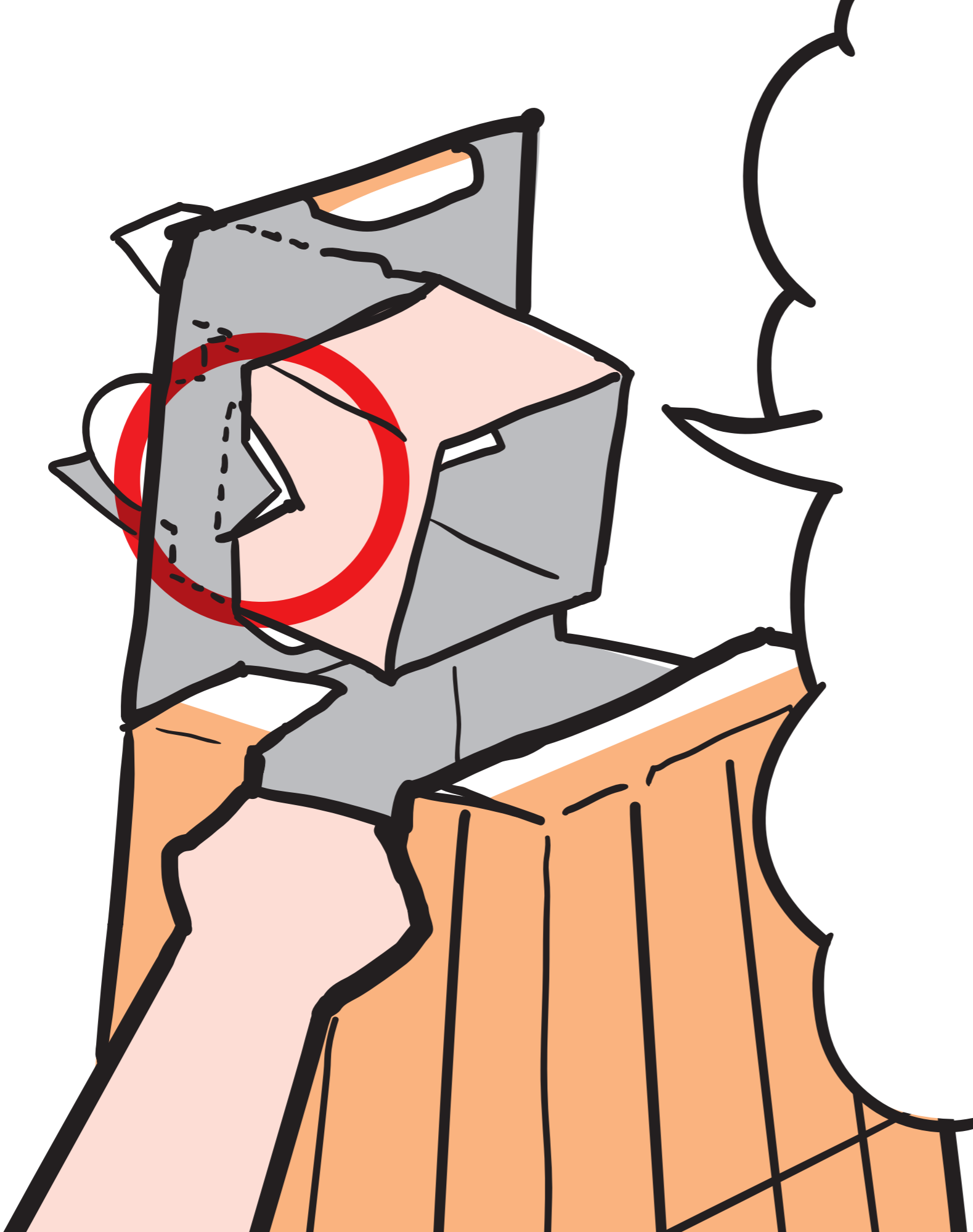
くびの前後まえうしろに注意ちゅうい

くびの▽と

からだの突起とっきが

図ずのようになるよ

そのまおまお



○のようになればOKです

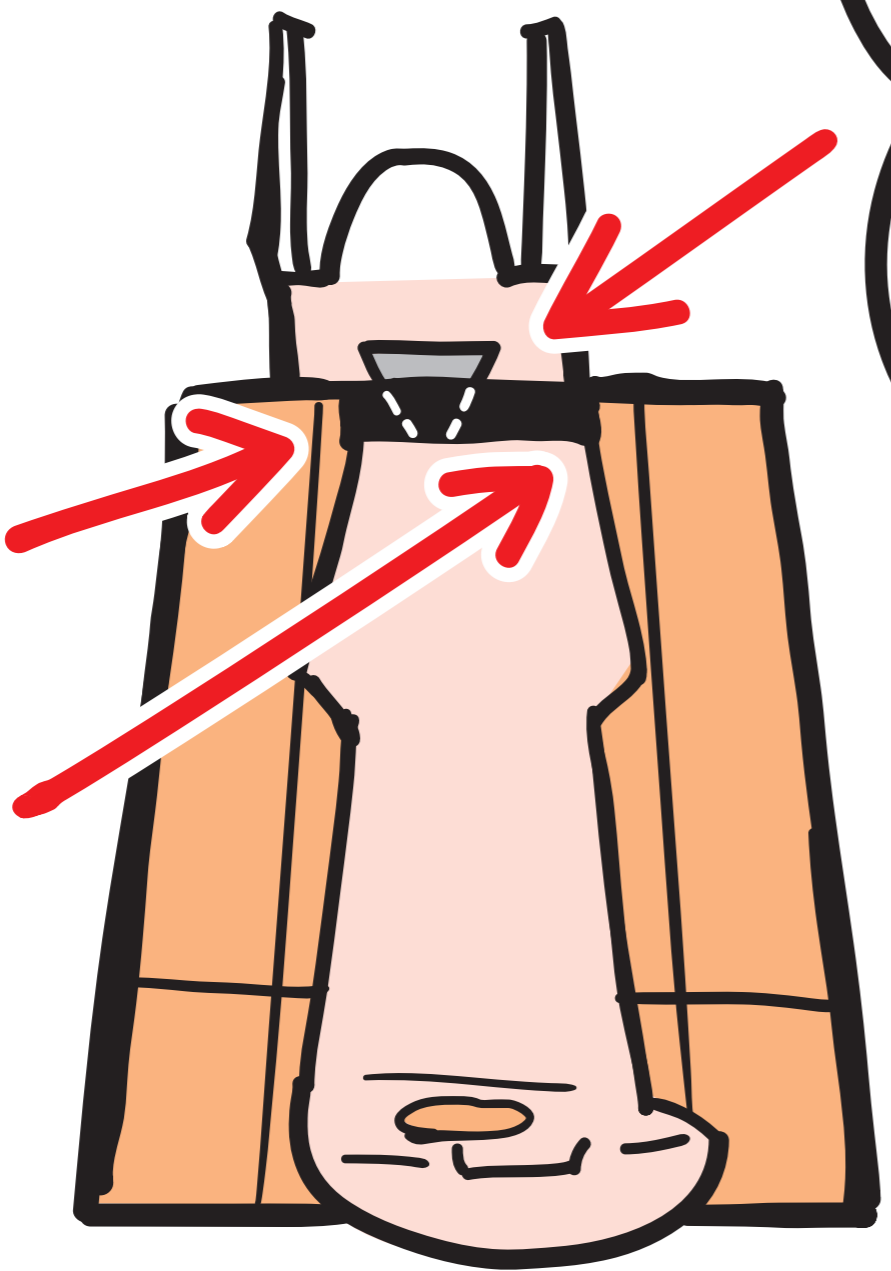
くびびがすいちよく垂直になるように

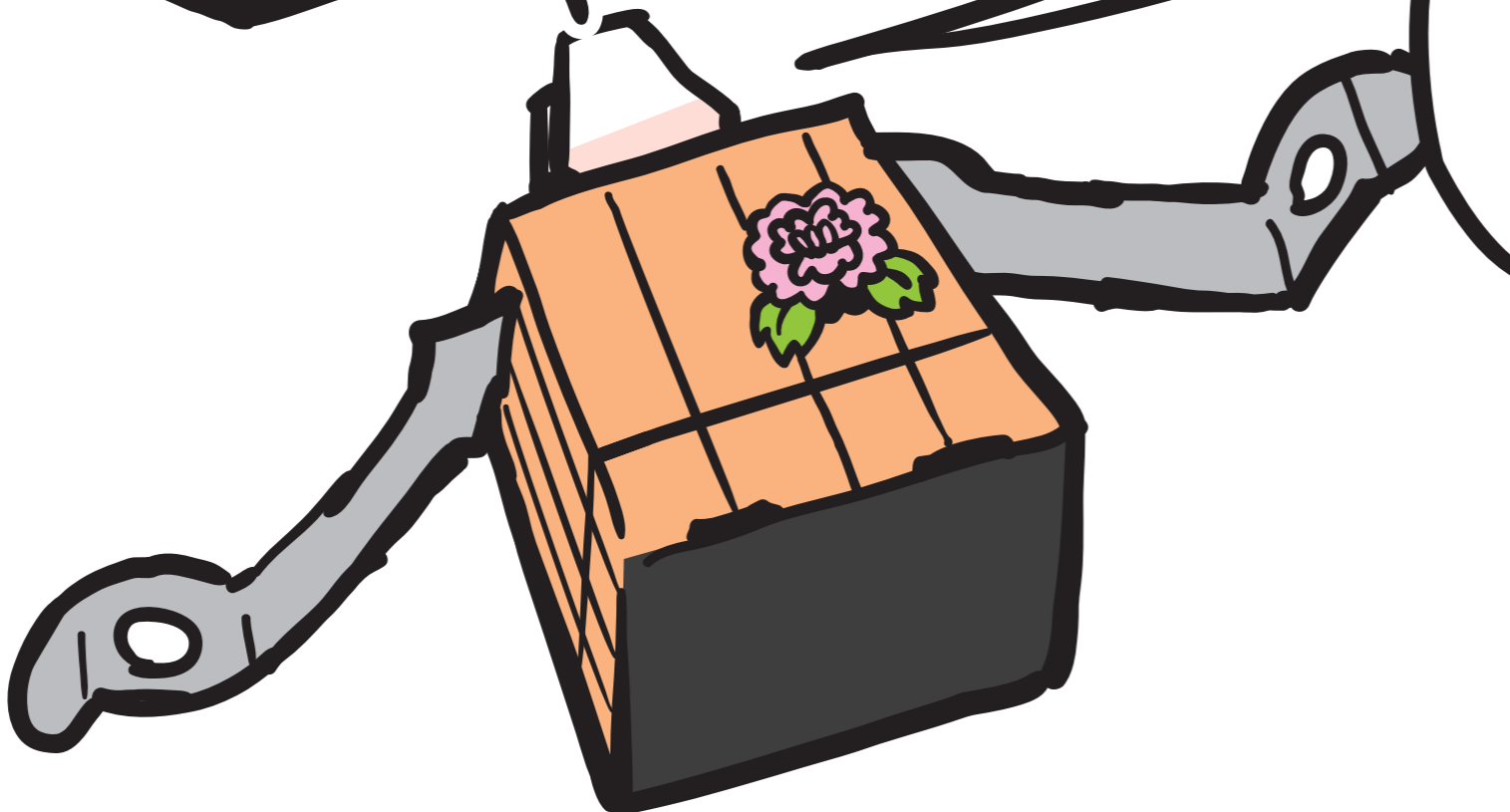
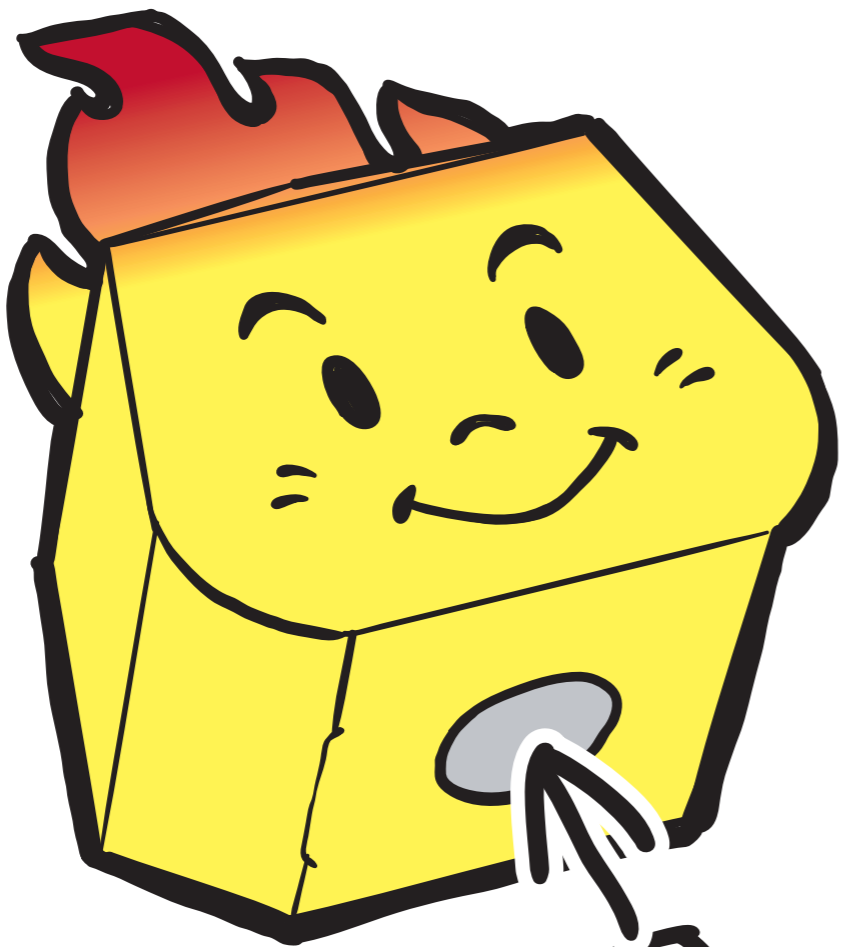
ちようせい調整しながら

⑮をさしこみます

やじるしのように

ず図のようになっていて
かくにん確認してください





あたまの底そこにある。

穴あなに、くびきを

さしこみまます

あし

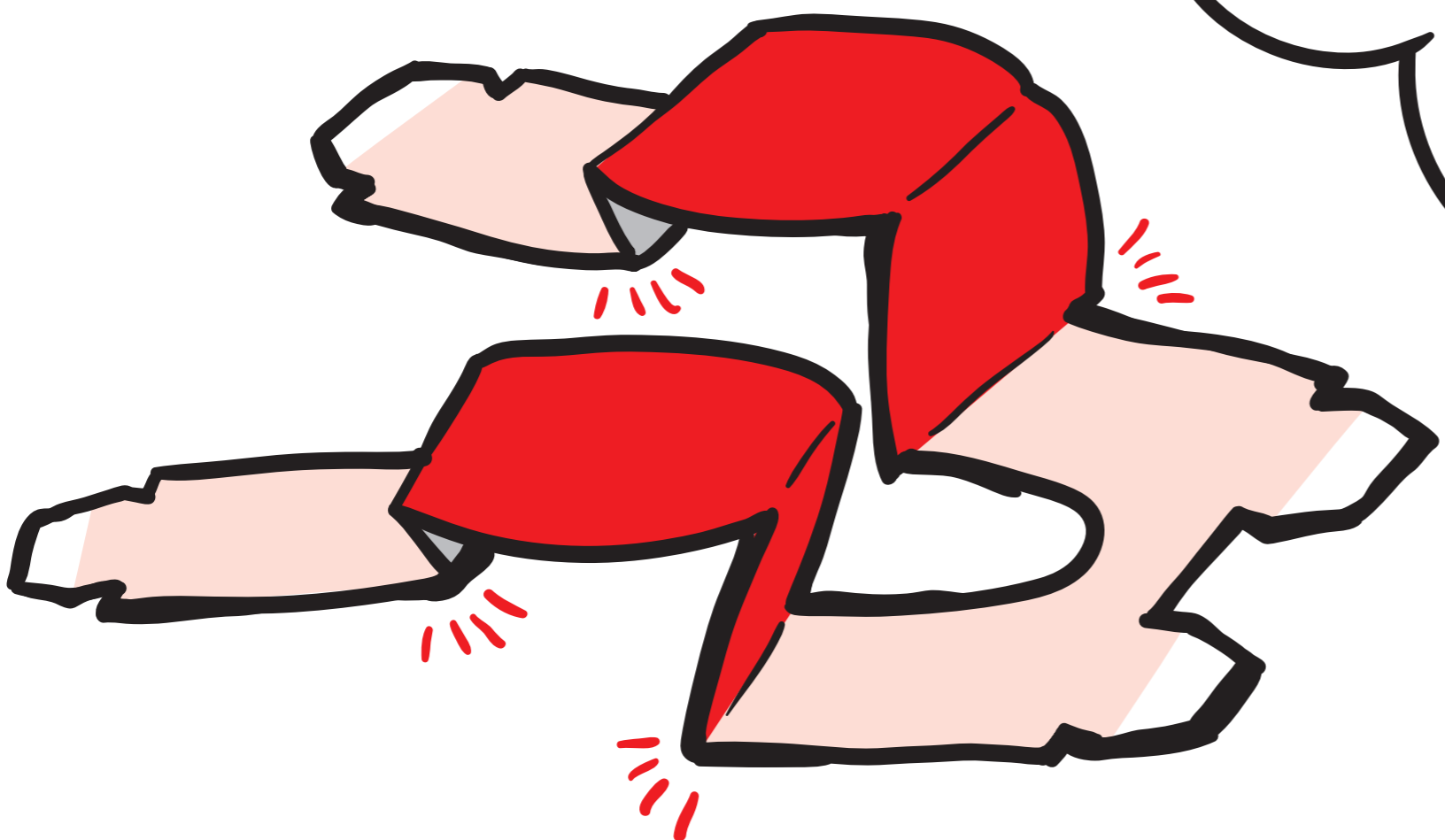
お^ずの^にま^につ^に

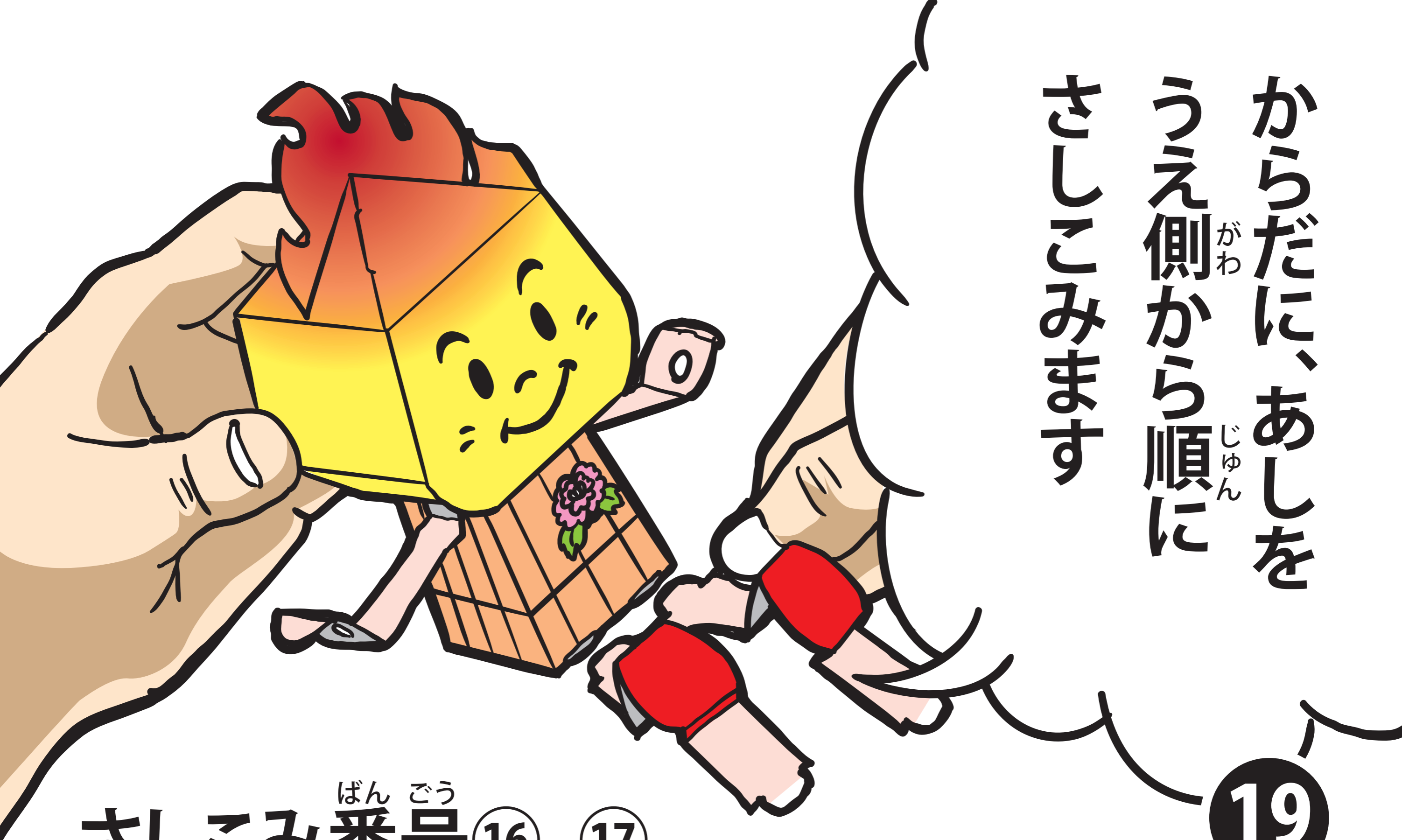
折ります

たにおりが

4つ

あります





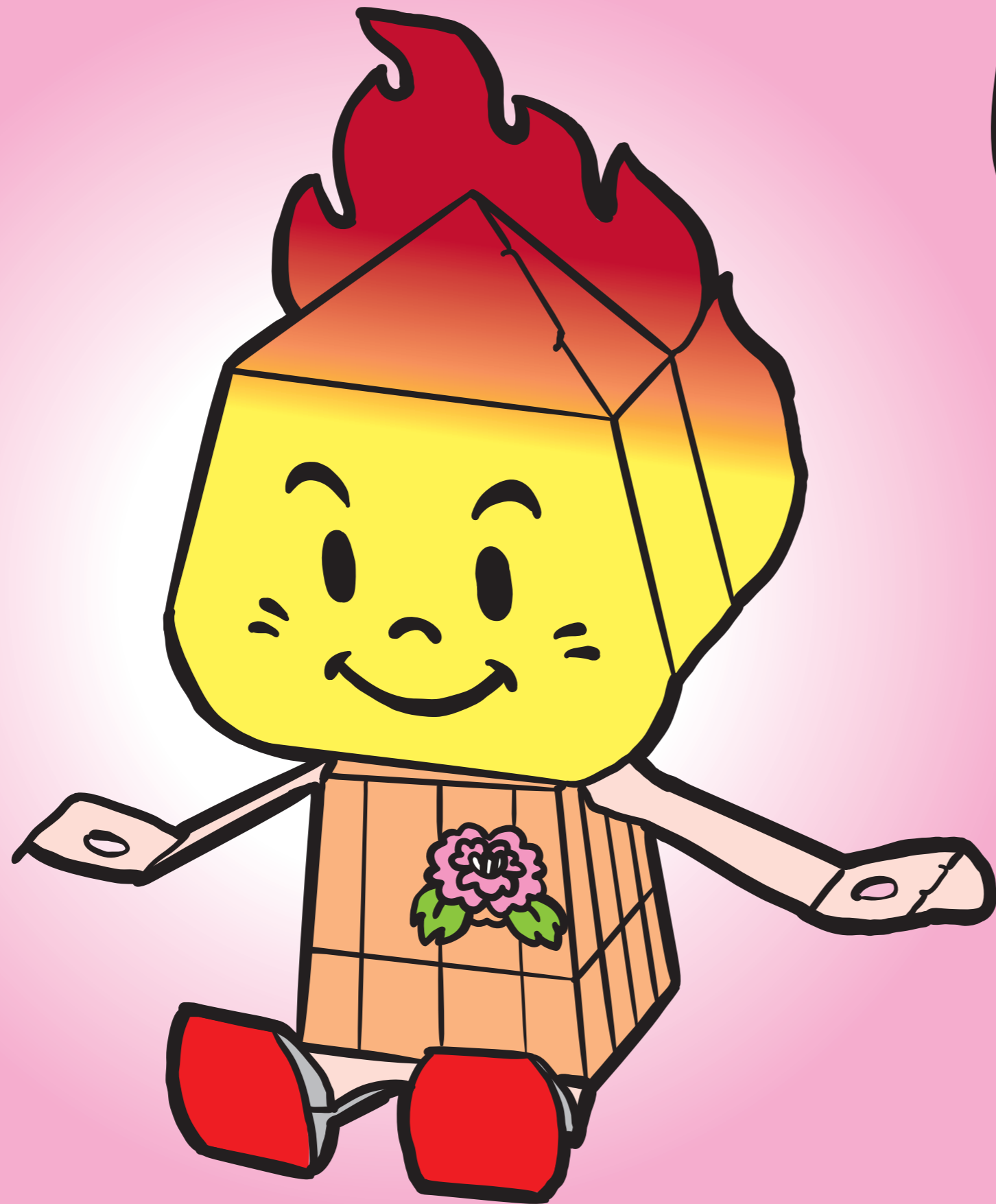
からだに、あしを
うえ側がわから順じゆんに
さしこみます

さしこみ番号ばんごう ①6、①7



うら側も、同じ穴に
さしこみます

さしこみ番号^{ばんごう}①⑥、①⑦



ボータンの
かんせい
完成です

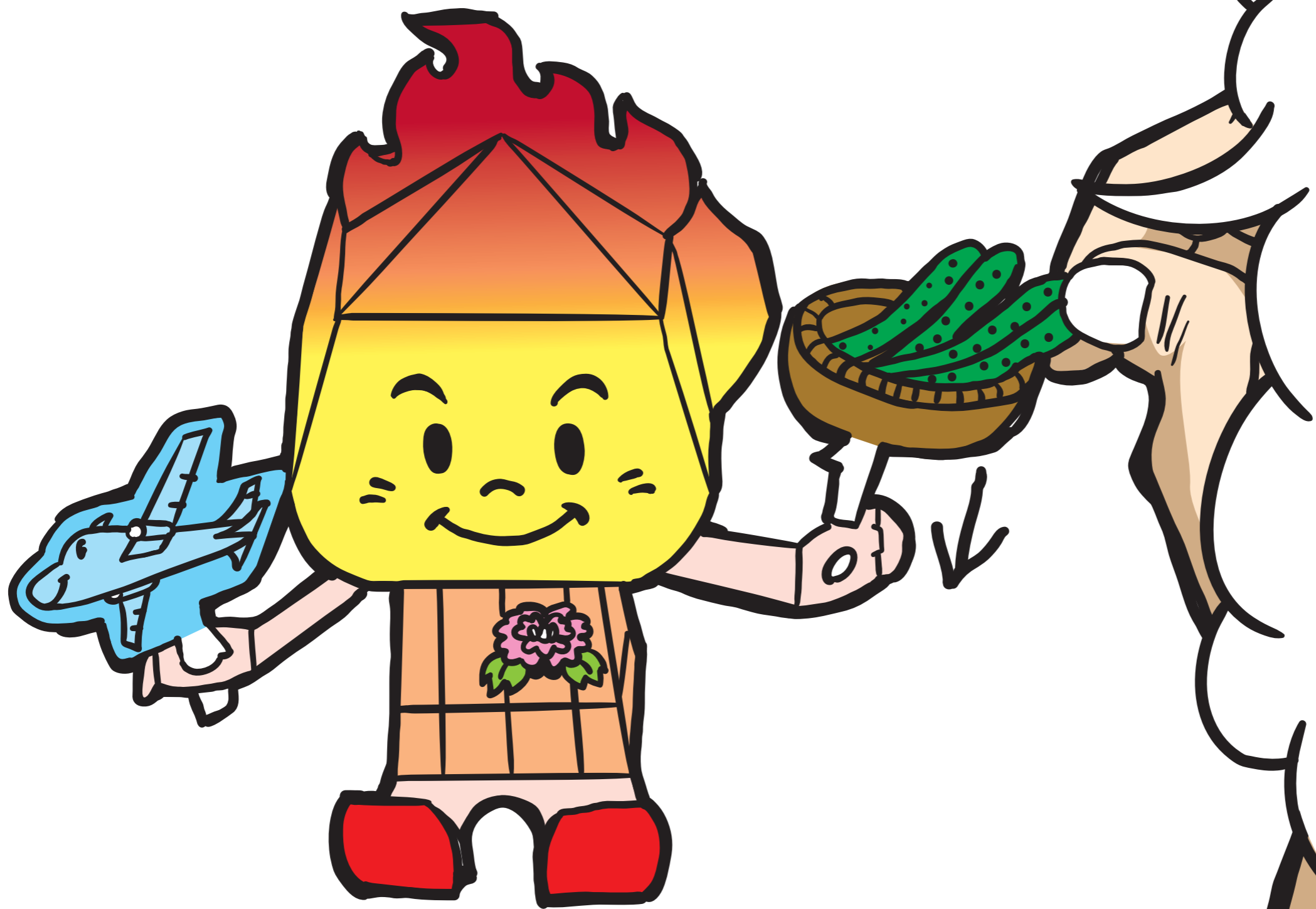


よう
(みぎて用)



よう
(ひだりて用)

うでに持^もたせる。
パーツをおります。



折^おったまま
うでの穴^{あな}に、入^いれます

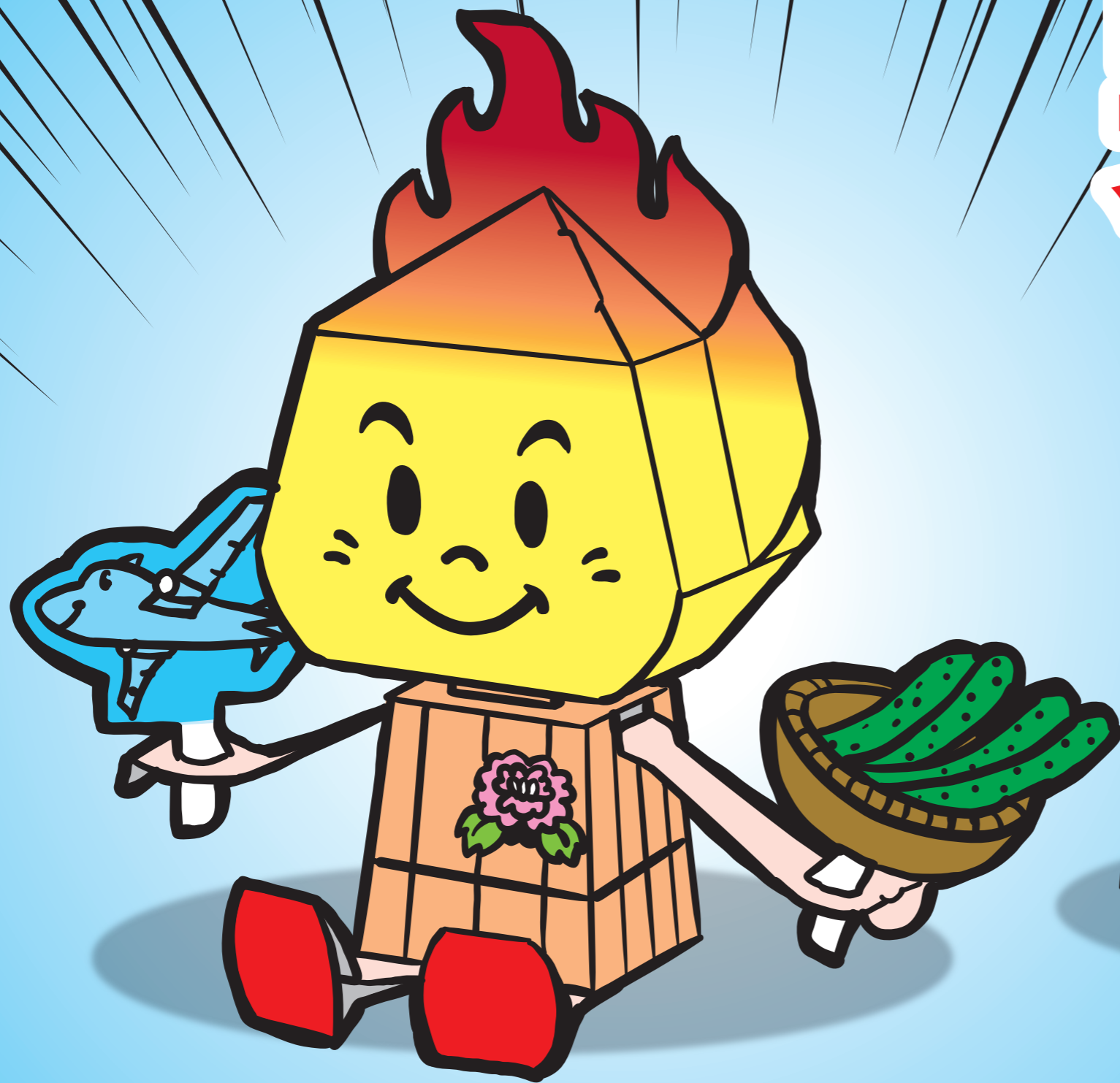
パネル

図ずのよう18を
さしこんで
組立くみたてます



さしこみ番号ばんごう18

かんせい
完成!



よろしくね!

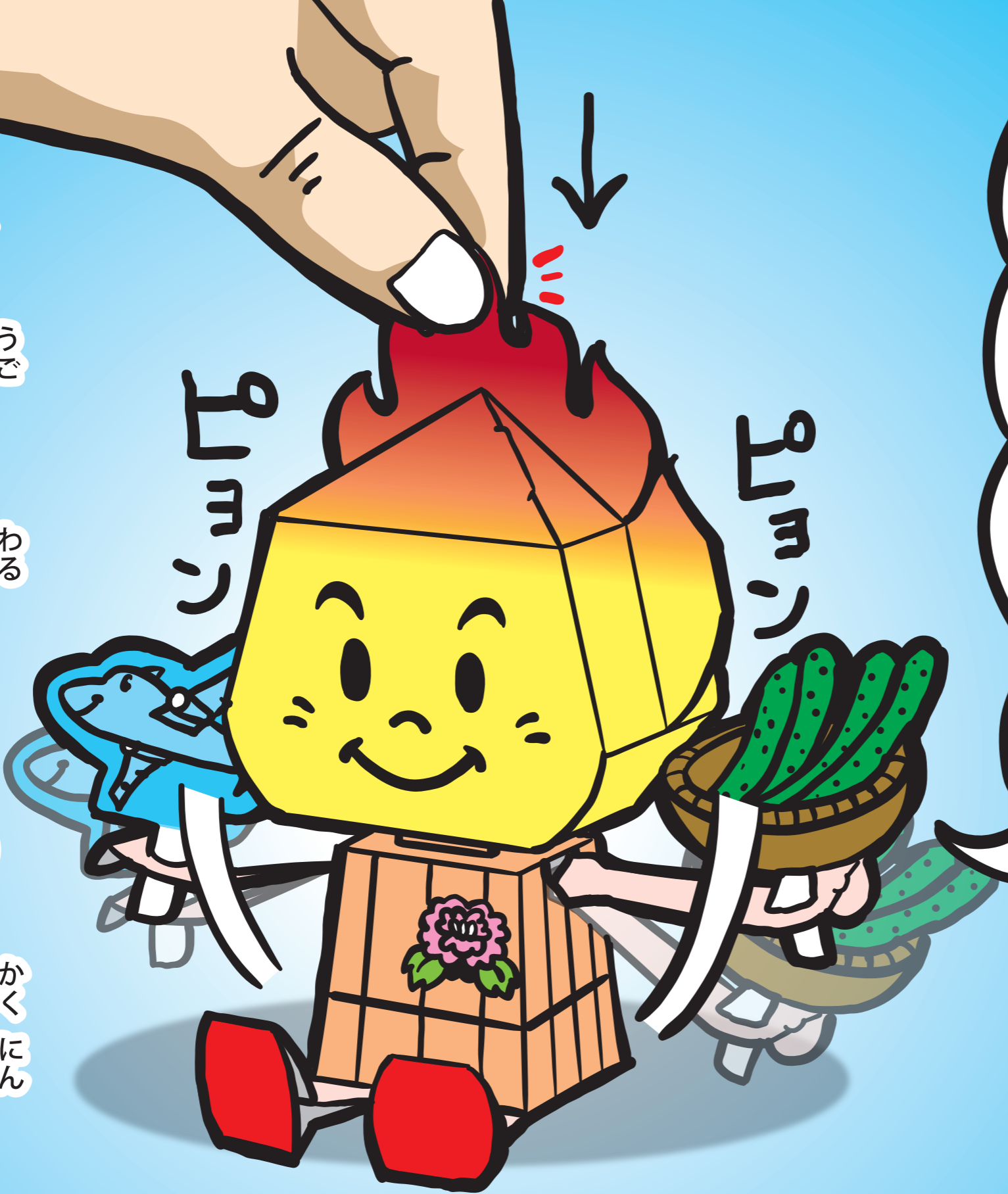
須賀川市
マスコットキャラクター
ボータン

誕生日: 3月28日

自己紹介: 日本三大火祭りのひとつ
「松明あかし」の松明の炎が
須賀川の名所のひとつである
「牡丹園」の花びらに降りかかり
生まれた。炎と花を司る妖精です。

A smaller version of the Botan character is shown on the right side of the sign, holding a small pink flower. The sign is white with black text and a speech bubble, and is set against a blue background with black diagonal lines.

ほのおの★を
つまんで押すと
うでがピョコンと動くよー！
あたまも左右に回るよー！



うでの動きが悪くとき①6を確認！
手首の曲げ方も調整しよう！